

# 利用者アンケート実施中

ご協力をお願いします。

## ◆ 図書館利用者アンケート 1月31日（金）～2月14日（金）


**回答方法** ・アンケート用紙へ記入し、回答  
用紙は各フロア入口・カウンターで配布します。

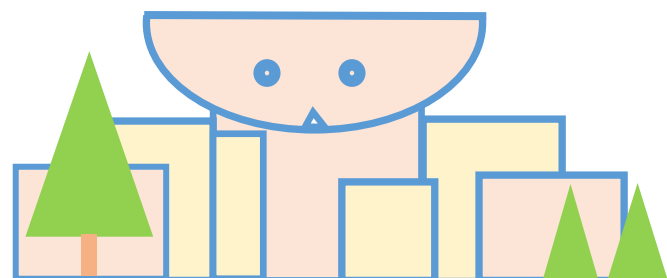
・Web上で回答   
Webアンケート2次元コード



## ◆ ぬまづ電子図書館アンケート 1月31日（金）～2月21日（金）

※ぬまづ電子図書館を利用できる方は、沼津市内に在住、または通勤・通学されている方で、沼津市立図書館の有効な利用者カードをお持ちの方です。

**回答方法** ・Webフォームから回答   
Webアンケート2次元コード



アンケート結果は、後日図書館ホームページへ掲載します。