



ご家族・お友達をお誘いのうえ お気軽にご来館ください！



## 読書週間記念行事



### 講演会

# 「井上ひさしを語る」～ 笑いと涙とコトバの世界 作曲家 宇野誠一郎との半世紀～

講師

**井上 都 さん**

(前「こまつ座」代表・エッセイスト)

**里見 京子 さん**

(声優・俳優)

内容

作家井上ひさしと、数多くの井上作品の音楽を担当した作曲家宇野誠一郎が、二人の創作活動を通じて伝えたかった思いについて、井上ひさしの長女井上都さんと宇野誠一郎の妻 里見京子さんに対談形式で語っていただきます。

日時

平成24年11月3日(土) 13:30～15:00

会場

沼津市立図書館4階視聴覚ホール

定員

200名 (定員になりしだい締め切り)

申込み

10月10日(水)9:30より電話にて受付

### 企画展

# 「井上ひさしと盟友宇野誠一郎」～文字と音で織り成すもの～

内容

井上ひさしと作曲家 宇野誠一郎の作品、ひょっこりひょうたん島などを紹介します。

期間

平成24年10月20日(土)～11月4日(日) 月曜日は休館

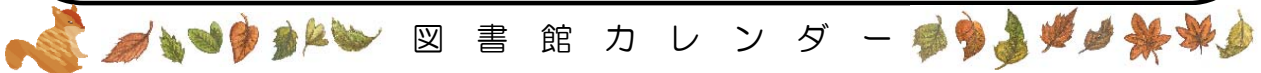
会場

沼津市立図書館4階展示ホール

協力

沼津ひょうたん島プロジェクト

◎広報ぬまづ・館内ポスター・チラシ等もあわせてご覧ください  
◎駐車場に限りがありますので、公共交通機関をご利用ください



平成24年 10 月

日	月	火	水	木	金	土
	1	2	3	4	5	6
7	8	9	10	11	12	13
14	15	16	17	18	19	20
21	22	23	24	25	26	27
28	29	30	31			

平成24年 11 月

日	月	火	水	木	金	土
				1	2	3
4	5	6	7	8	9	10
11	12	13	14	15	16	17
18	19	20	21	22	23	24
25	26	27	28	29	30	

平成24年 12 月

日	月	火	水	木	金	土
						1
2	3	4	5	6	7	8
9	10	11	12	13	14	15
16	17	18	19	20	21	22
23	24	25	26	27	28	29
30	31					

■…休館日

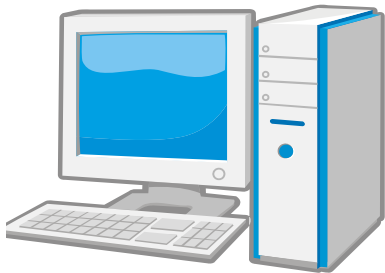
開館時間

火・水・木 …………… 午前9時30分～午後6時30分  
金 …………… 午前9時30分～午後9時  
土・日・祝日・振替休日 …… 午前9時30分～午後5時

# 音楽配信サービス

## 「ナクソス・ミュージック・ライブラリー」

### 10月スタート!



ナクソス・ミュージック・ライブラリーとは、クラシックを中心に、90万曲の音楽をご自宅のパソコンからインターネットに接続して自由に聴くことのできる音楽配信サービスです。

クラシック以外にも、ジャズ、民族音楽、ポピュラー音楽など、多彩なジャンルが収録されています。

#### ☆ ご利用対象

沼津市立図書館の利用者カードをお持ちの方で  
沼津市に在住の方

#### ☆ 受付場所

本館3F視聴覚カウンター  
戸田図書館1Fカウンター  
自動車文庫

#### 収録内容 (2012年9月上旬時点)

レーベル(レコード会社)	545	
CD枚数	66,300	
内訳	クラシック	57,700
	ジャズ	3,200
	民族音楽	3,400
	他	2,000
曲(トラック)数	950,000	

#### ☆ ご利用方法

- ①利用者カードをお持ちになり、申込用紙に記入していただきます。
- ②ご住所の確認後、2週間の期間限定のユーザーID・パスワードを発行します。
- ③ご自宅のパソコンから沼津市立図書館のホームページのナクソス・ミュージック・ライブラリーにアクセスして、ユーザーIDとパスワードを入力し、ログインします。
- ④お好きな曲を検索してお楽しみください。

#### ☆ ご利用上の注意点

- ※ ご利用後は必ずログアウトボタンを押してください。
- ※ 著作権法により音源のダウンロードはできません。
- ※ ユーザーID・パスワードは期日が来ましたら自動的に失効します。
- ※ ユーザーID・パスワードは電話・メール等では発行できません。
- ※ 同時アクセス数には限りがあります。つながりにくい時は時間をあけてから、再度アクセスしてください。

お問い合わせ: 本館3F視聴覚カウンター



# 本はともだち⑥

## ユーモア絵本のご紹介



今回は、くすっと笑ってしまうような、おもしろいユーモア絵本をご紹介します。(対象・幼児から)

### どろぼうがっこう

加古 里子／絵と文 偕成社

まいにちあつまってねっしんにべんきょうしているのは、どろぼうがっこうのせいとたち。おそろしげなかおだちにもかかわらず、先生の言うことにはすなおに「へーい」「ほーい」とおへんじします。しゅくだいもわすれずにやってきますよ。そして、せいとたちがごころまちにしているえんそくの日がきました。いきさきはどこかな？ぶじにかえってこられるかな？

### さるのせんせいとへびのかんごふさん

穂高 順也／ぶん 荒井 良二／え

ビリケン出版

どうぶつむらにあたらしくできたびょういんは、さるのせんせいとへびのかんごふさんがいます。へびのかんごふさんは、ちゅうしゃきにも胃カメラにもへんしんしてしまいます。鼻づまりのぞうさんには、どんなちりょうをするのかな？姉妹編「へびのせんせいとさるのかんごふさん」もあります。

### うんこ！

サトシン／文 西村 敏雄／絵 文溪堂

みちばたで、わんこがうんこ。みんなが「くっさーい！」とにげていくので、うんこはくやくしてたまりません。そこでうんこはななまをさがすたびにでました。ダジャレいっぱい、先入観なしに手にとつてみたい一冊です。

### せとうちたいこさんデパートいきタイ

長野 ヒデ子／さく 童心社

せとうちたいこさんはさかなのタイのおくさん。いろんなことがやってみたくて、デパートにきました。あちこち見てまわって「やってみたーい」「着てみたーい」。ほかのおきゃくさんや店員さんのようすも細かくえがかれています。せとうちたいこさんシリーズは他に「えんそくいきタイ」「パーティいきタイ」などがあります。

### ひやくにんのおとうさん

譚 小勇／文 天野 祐吉／文 譚 小勇／絵

福音館書店

中国のお話です。はたらきものの若いふうふが土の中からかめを見つけました。それは一つのものが百こにふえるふしぎなかめでした。若ふうふは百にふえたものを村人と分け合いましたが、うわさをききたいばりんぼうのじぬしは、ふうふからかめをとりあげてしまいました。じぬしはかめをどう使うのでしょうか…

### ほげちゃん

やぎ たみこ／作 偕成社

ちよつとかわつたかおのぬいぐるみ、ほげちゃん。ゆうちゃんとなかよし、いつもいっしょ。だけどある日、おでかけにつれていってもらえなかったから、さあたいへん！おいてけぼりになってしまった子どもの気持ちがよくつたわってきます。ほげちゃんのおかげもあつたわ。あばれっぶりもおもしろい絵本です。

### なにをたべたかわかる？

長 新太／作 絵本館

ねがおおきなさかなをつりました。あんまりおおいのでかついであるいと、ねずみがやってきて、さかなにたべられてしまいました。でもねこはきづかずにあるいていきます。さいごにねこはどうなってしまうのでしょうか？



みんな来てね！

#### ★ おはなしの会

毎週土曜日・第3日曜日 午後2時から  
おはなしの部屋 にて  
ボランティアさんによる絵本の読み聞かせ  
紙芝居、おはなしなど

#### ★ おはなしフェスティバル

12月8日土曜日 4階視聴覚ホール にて  
工作と楽しいおはなしがあるよ！

## 過去の台風とその被害

毎年、日本には多くの台風がやってきます。台風は多くの水をもたらしてくれますが、同時に、大きな被害を残します。気象衛星による台風予想や、昔に比べ治山治水対策が整備された現在でも多くの被害をもたらしています。また、近年はゲリラ豪雨や竜巻の発生などの異常気象もよく起こるようになりました。こうした中で今回は、過去の台風と被害状況について調べてみました。

### 室戸台風 1934年9月20日～21日

大阪府での被害が大きく、近畿・四国を中心として、死者・行方不明者 3,036 人、負傷者 14,994 人、家屋全半壊 92,740 棟、家屋浸水 401,157 戸にのぼりました。

被害の多くは水害によるものでした。この台風は、後述の枕崎台風・伊勢湾台風とともに昭和の3大台風と呼ばれています。

### 枕崎台風 1945年9月17日～18日

最大916ヘクトパスカルで、鹿児島県枕崎付近に上陸した台風です。

広島県で大きな被害を出し、呉市では 1,154 名もの死者を出しました。

全国の被害は、死者・行方不明者 3,756 名、建物の全半壊 89,839 棟、床上床下浸水は、273,888 棟にのぼりました。

さらに、1ヵ月後の10月10日には、阿久根台風が枕崎台風とほぼ同じコースで来襲し、この台風の被害は、全国で死者・行方不明者 451 名、家屋の全半壊 6,181 棟にのぼりました。

### 狩野川台風 1958年9月26日～28日

台風観測時877ヘクトパスカルを記録した大型台風です。死者・行方不明者 1,269 人、家屋全半壊 16,743 棟、床上・床下浸水 521,715 戸にのぼりました。

伊豆地方では狩野川の氾濫によって死者・行方不明者が900名を超える大きな被害をだしています。

### 伊勢湾台風 1959年9月26日～27日

中心勢力929ヘクトパスカルで和歌山県潮岬周辺に上陸した台風です。伊勢湾の沿岸では高潮や河川の氾濫により甚大な被害を受け、死者・行方不明者 3,351 名を数え、三重県でも高潮被害で死者・行方不明者が 1,200 名以上にのぼりました。

全国的な被害は、死者 4,697 名、行方不明者 401 名、負傷者 38,921 名、建物被害は、全・半壊 833,965 棟に及び明治以降で最大の被害を出した台風です。

このように、台風は大きな被害をもたらしています。各個人が防災意識を持ち、これによって少しでも台風の被害を抑えることが大事です。

図書館には、ハザードマップや災害・防災などの多くの本がありますので、ぜひ、ご活用ください。

### 参考文献

『理科年表』 国立天文台編纂

『日本災害史』 日本図書センター

『日本歴史災害辞典』 吉川弘文館

